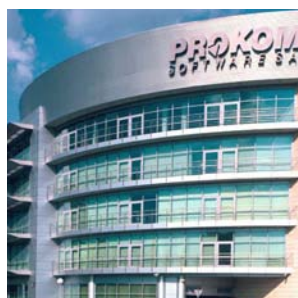




www.hunterdouglas.cl

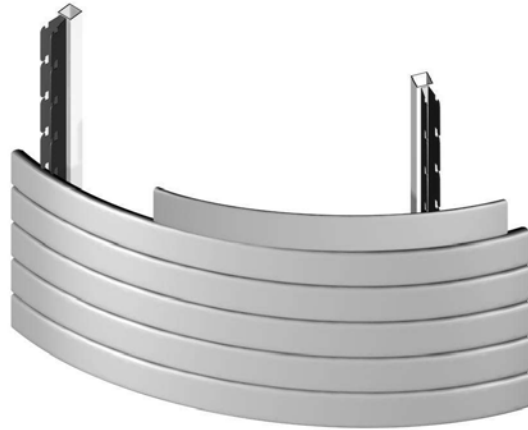


HunterDouglas®

FACHADAS



FORMA DE INSTALACIÓN



DESCRIPCIÓN TÉCNICA

Material	Portapanel	Espesor (mm.)	Peso (Kg/m ²)	Rendimiento (paneles/m)
Aluzinc	V0	0.5	5.23	11.8
		0.6	6.28	
	V3	0.5	5.64	12.7
		0.6	6.76	
	V5	0.5	4.44	10.0
		0.6	5.33	
V6	0.5	3.96	9.0	
	0.6	4.79		

- Colores: Más de 100 colores estándar y especiales a pedido
- Terminación: Lisa o perforada
- Usos: Revestimientos
- Desarrollo máximo recomendado: 6000 mm.
- Radio variable: Desde un mínimo de 1200 mm.
- Curvatura: Cóncava o convexa
- Nota: Existen radios fijos: 325 mm. y 590 mm.

CARACTERÍSTICAS

- El panel **84R Multiradio** es un revestimiento metálico para muros interiores o exteriores; formado por paneles metálicos de largo requerido por cada obra, con un ancho de 84 mm. y bordes curvados.
- Es fácilmente incorporable al sistema de muro-cortina y forma una superficie continua que puede ser cerrada o abierta según el portapanel usado.
- Su bajo peso y fácil instalación hacen del revestimiento **84R Multiradio**, un material ideal para cubrir grandes superficies.

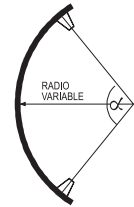
MONTAJE

Los paneles **84R Multiradio** se fijan firmemente a presión sobre uno de los 4 tipos de portapaneles propios de este sistema (**V0**; **V3**; **V5** y **V6**) cada uno con diferencias en rendimiento y apariencia visual.

TIPOS DE CURVAS

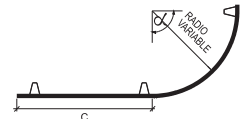
SIMPLE (Curva o Contracurva)

- Desarrollo mínimo a curvar: 1500
 Desarrollo máximo a curvar: 6000
 Radio mínimo e: 0,6 mm. 1200
 e: 0,5 mm. 2500
 Ángulo: 0° - 180°



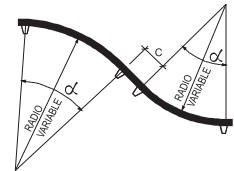
TRAMO RECTO Y TRAMO CURVO

- Desarrollo mínimo a curvar: 1500
 Desarrollo máximo a curvar: 6000
 Largo mínimo parte recta "C": 250
 Largo máximo parte recta "C": 2300
 Radio mínimo e: 0,6 mm. 1200
 e: 0,5 mm. 2500
 Ángulo: 0° - 180°



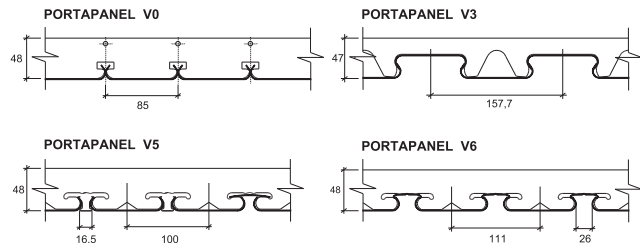
COMPUESTA (Curva - Recta - Curva) Curva y Contracurva con Empalme

- Desarrollo mínimo a curvar: 1500
 Desarrollo máximo a curvar: 6000
 Largo mínimo parte recta "C": 250
 Ángulo: 0° - 180°



Nota: Paneles con contracurva no pueden ser perforados

CORTE PANELES



Nota: Los componentes del producto de esta ficha están en constante proceso de innovación y desarrollo, por lo que pueden estar afectos a modificaciones. Las medidas informadas en esta Ficha Técnica están expresadas en milímetros (mm.).