

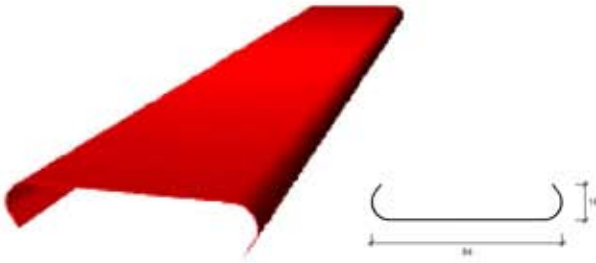


[www.hunterdouglas.cl](http://www.hunterdouglas.cl)



**HunterDouglas®**

FACHADAS



DESCRIPCIÓN TÉCNICA

Material	Panel	Espesor (mm.)	Peso (Kg/m <sup>2</sup> )	Rendimiento (paneles/m)
Aluzinc	V0	0,4	4,22	11,8
		0,5	5,28	
		0,6	6,28	
	V3	0,4	4,46	12,7
		0,5	5,62	
		0,6	6,75	
	V5	0,4	3,55	10,0
		0,5	4,44	
		0,6	5,32	
	V6	0,4	3,22	9,0
		0,5	4,03	
		0,6	4,84	

Colores: Más de 100 colores estándar y especiales a pedido  
 Terminación: Lisa o perforada  
 Usos: Revestimientos  
 Largos: Según requerimientos del proyecto, se recomienda no sobrepasar los 6 metros

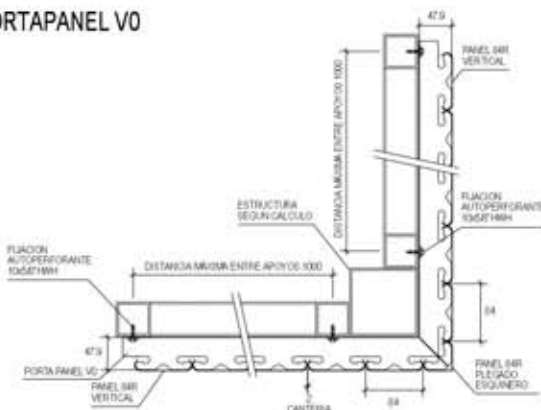
CARACTERÍSTICAS

- El panel 84R es un revestimiento metálico para muros interiores o exteriores, formado por paneles metálicos de largo requerido por cada obra, con un ancho de 84 mm. y sus bordes curvados.
- Es fácilmente incorporable al sistema de muro-cortina y forma una superficie continua que puede ser cerrada hermética o abierta según el portapanel usado.
- Su poco peso y fácil instalación hacen del revestimiento 84R un material ideal para cubrir grandes superficies.

MONTAJE

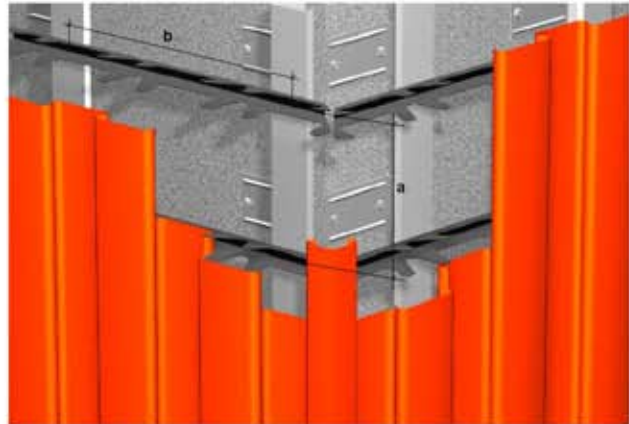
Los paneles 84R se fijan firmemente a presión sobre uno de los 4 tipos de portapaneles propios de este sistema (V0; V3; V5; V6) cada uno con diferencias en el rendimiento y apariencia visual.

PORTAPANEL V0



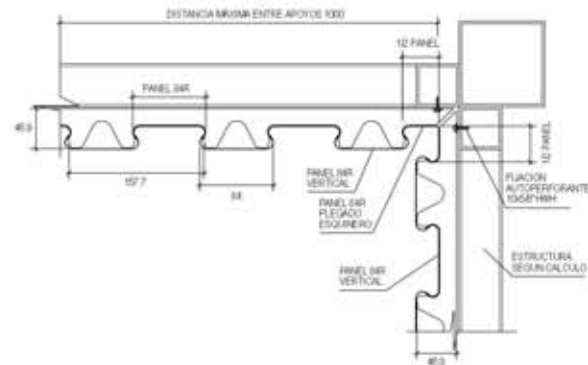
Nota: Los componentes del producto de esta ficha están en constante proceso de innovación y desarrollo, por lo que pueden estar sujetos a modificaciones. Las medidas informadas en esta Ficha Técnica están expresadas en milímetros (mm.).

FORMA DE INSTALACIÓN

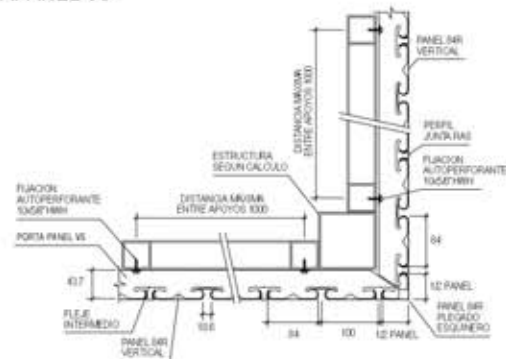


Tipo de recinto	a	b
Interior	800 a 1300	1000
Exterior	500 a 1000	1000

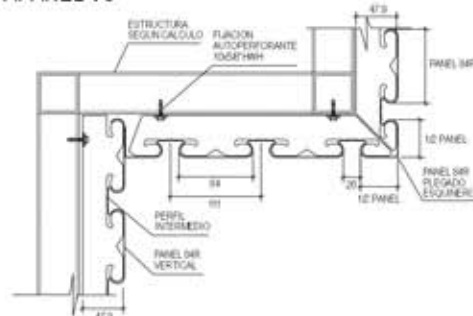
PORTAPANEL V3



PORTAPANEL V5



PORTAPANEL V6



www.hunterdouglas.cl

