



www.hunterdouglas.cl

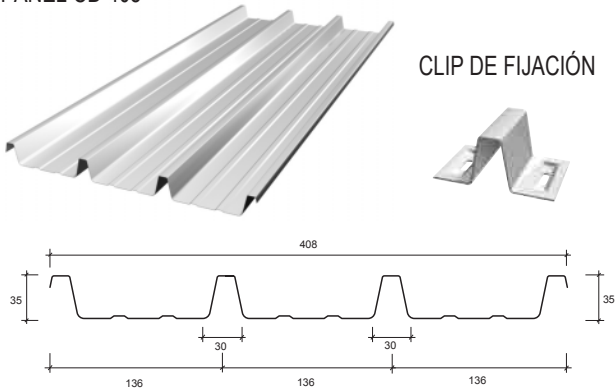


HunterDouglas®

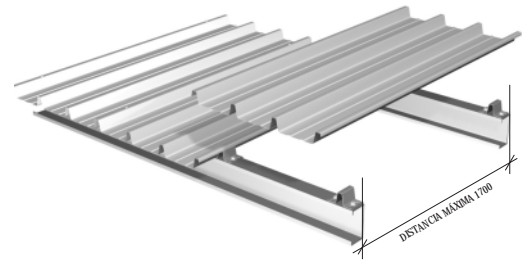
FACHADAS

PANEL CD 408

PANEL CD 408



FORMA DE INSTALACIÓN PARA CUBIERTAS



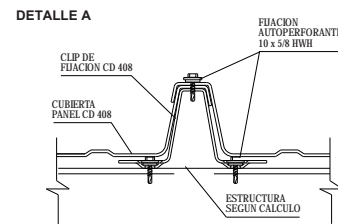
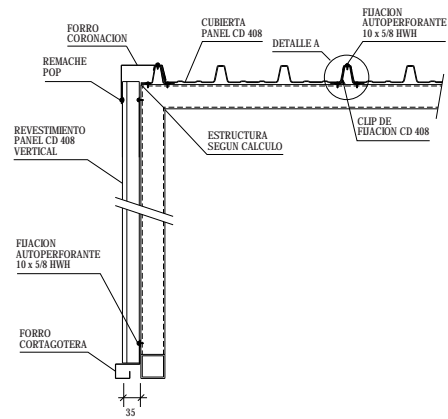
ENCUENTRO CUBIERTA / REVESTIMIENTO

| Material | Panel | Espesor (mm.) | Peso (Kg/m ²) | Rendimiento (paneles/m) | Largo Máximo (m.) |
|----------|--------|---------------|---------------------------|-------------------------|-------------------|
| Aluzinc | CD 408 | 0,4 | 4,74 | 2,45 | 8 |
| | | 0,5 | 5,93 | | 15 |
| | | 0,6 | 7,11 | | 15 |

Colores: Más de 100 colores estándar y especiales a pedido
 Terminación: Lisa o perforada
 Usos: Revestimientos y cubiertas

CARACTERÍSTICAS

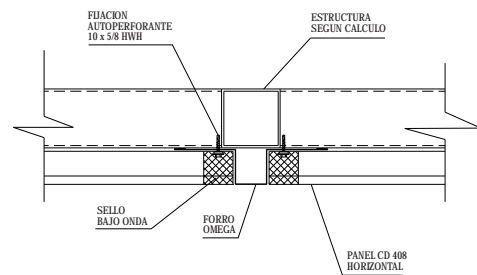
- El panel **CD 408** como revestimiento se puede instalar de forma vertical, horizontal o diagonal, con los nervios hacia el exterior o interior. Al instalarlo en forma horizontal se recomienda colocar perfiles de remate en los encuentros de esquina, encuentros entre paneles u otros remates y sellos de polietileno reticulado o similar.
- Montaje con nervio montante traslapado. Se fija en cubierta a la estructura, mediante un clip omega que asegura la total estanqueidad y hermeticidad del sistema.
- Para su uso en cubierta se recomiendan las siguientes pendientes:
 5% en largos de aguas > a 8 m.
 7% en largos de aguas < a 8 m.



OPCIONES DE CANTERÍA

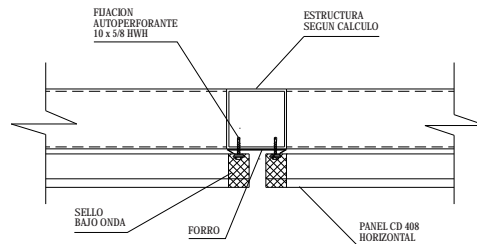
MONTAJE EN REVESTIMIENTOS

El panel se fija directamente a la estructura con tornillo autoperforante 12 - 14 x 3/4" HWH SD ó 12 - 14 x 1" HWH SD. Para corregir desaplomes o desniveles de la estructura principal se recomienda la utilización de perfiles Mullion como estructura auxiliar (ver detalle 1).



MONTAJE EN CUBIERTA

El panel **CD 408** se instala con clip omega fijado a las costaneras con tornillos autoperforantes 10 x 5/8" HWH cuando es estructura metálica y tornillos autoperforantes 6 x 1" cuando la estructura es madera.



Nota: Los componentes del producto de esta ficha están en constante proceso de innovación y desarrollo, por lo que pueden estar afectos a modificaciones. Las medidas informadas en esta Ficha Técnica están expresadas en milímetros (mm).